

FORUM SV LUXEMBOURG

04 FEVRIER 2017

ESPACES AERIENS ET ACTIVITES DEFENSE LORRAINE

**PRESENTATION COMMANDANT LAURENT FALLER
BASE AERIENNE 133 NANCY-OCHEY**



A photograph of an air traffic control tower and a terminal building at Nancy Ochey. The tower is a tall, white, cylindrical structure with a black observation deck at the top. It has several windows along its side. The terminal building is a long, white, rectangular structure with a green roof. It has a few windows and a door. The foreground is filled with green foliage, and the background is a clear blue sky.

ESCADRONS DES SERVICES DE LA CIRCULATION AERIENNE

NANCY OCHEY

NOUS ABORDERONS

- ⦿ La cohabitation des activités
- ⦿ Le réseau très basse altitude
- ⦿ L'usage du transpondeur
- ⦿ Les services rendus aux usagers
- ⦿ Les espaces aériens associés à Nancy
- ⦿ Les espaces aériens spécifiques PGE
- ⦿ Les espaces exercices majeurs
- ⦿ Le processus qualité/sécurité

LA COHABITATION

Un espace à partager...de multiples usagers

⦿ Loisir et sportive

(aéroclubs, ULM, vol libre, aérostiers, planeurs, aéromodélisme, parachutisme, voltige)

⦿ Commerciale

(transport passagers, drones, agriculture, photos, surveillance diverses)

⦿ Défense

(chasse, hélico, transport, drones)

⦿ Etat ou similaire

(sécurité civile, SAMU)

Nécessaire d'avoir une vision macroscopique à notre niveau...

alors que chacun de vous à une vision microscopique des problématiques,

ACTIVITES DE LOISIRS

LIMEY REMENAUVILLE
n°8073 500 ft ASFC

CHARME LA COTE n°8490
1000 ft ASFC

BICQUELEY n° 8750
450 ft ASFC

HOUEVILLE
500 ft ou FL 55

DIEULOUARD n°8027
SORA 800 ft ASFC

SAIZERAIS n°8480
450 ft ASFC

FROUARD n° 8087 500 ft ASFC
MALZEVILLE n° 8055 2100 ft AMSL

MALZEVILLE n° 6154
1300 ASFC / 5000 ft AMSL

REMEREVILLE
2000 ASFC / 5000 AMSL

PONT ST VINCENT
n°8280 450 ft

MONT SUR MEURTHE
n°6150 1000 ft / FL 45

MONT SUR MEURTHE
n°8290 500 ft ASFC

AZELOT n°216
jusqu'au FL 145

LALOEUF

AEROMODELISME

PARAMOTEUR

PARACHUTAGE

VOLTIGE

VOL LIBRE



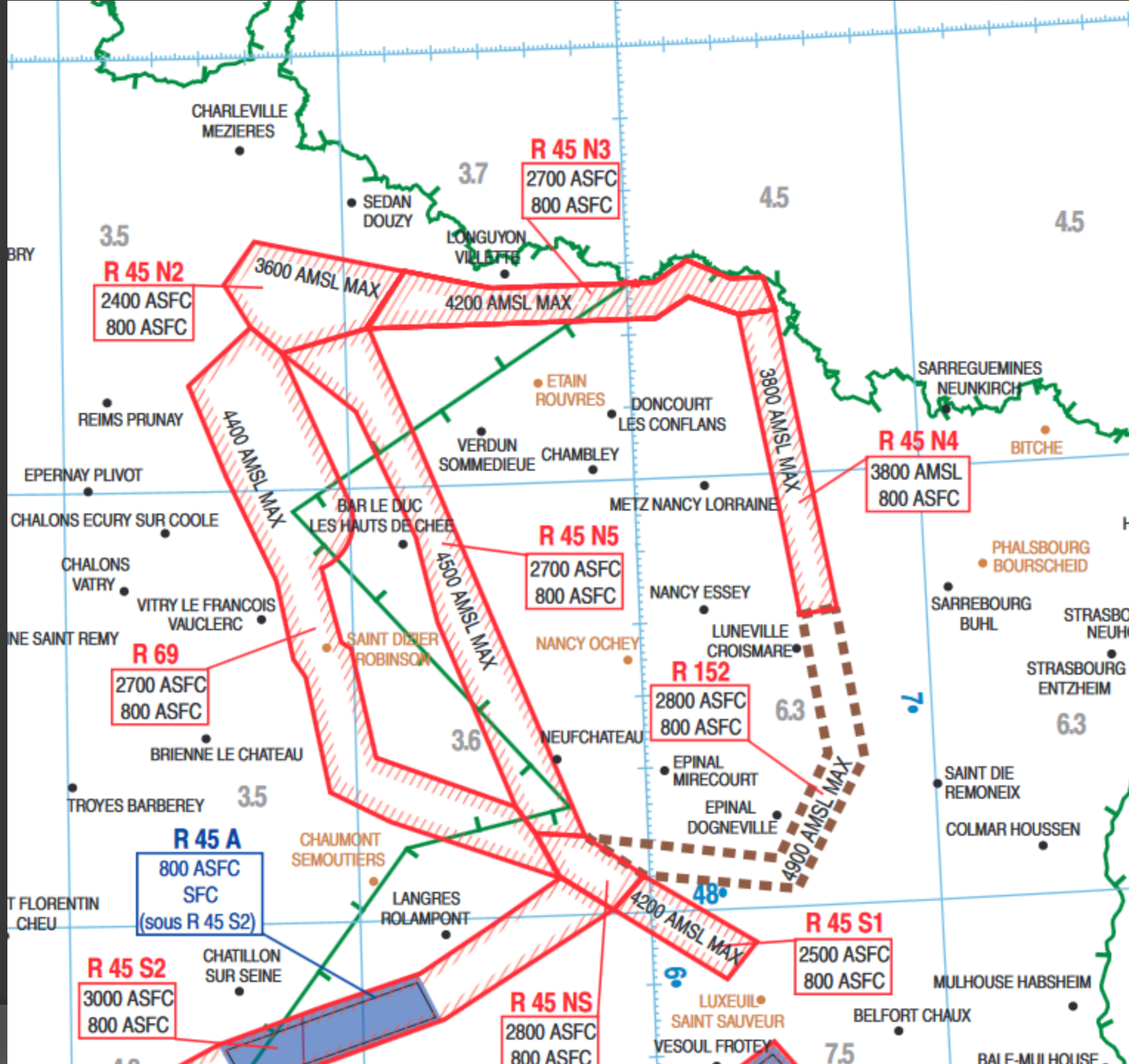
LE RTBA

Activables en toutes conditions météorologiques
Contournement obligatoire pendant les périodes d'activation.
Les pilotes défense n'assurent pas la prévention des collisions.
Les vitesses des « chasseurs » peuvent dépasser 500 Kt.
Certains tronçons sont abaissés au sol
Privilégier le franchissement des tronçons par le dessus, lorsque les conditions météorologiques le permettent

Les horaires d'activité réelle sont diffusés chaque jour à partir de 17h de la manière suivante :

- sur le site DIRCAM rubrique «activité RTBA du jour» ;
- au n° vert 0800.24.54.66 ;
- sur le site SIA rubrique «NOTAM» et sur la carte AZBA;
- en vol auprès d'organismes de la CA (APP, FIC, SIV, etc,)

Attention, des zones réglementées temporaires reprenant les limites géographiques des tronçons du RTBA peuvent être créées à l'occasion d'exercices particuliers faisant l'objet de SUPAIP ou de NOTAM.



RTBA

R 45 N5 MEUSE
800 ASFC / 2700 ASFC

R 45 N4 MOSELLE
800 ASFC / 3800 AMSL

LF-R45 N4
Moselle 800 ASFC / 3800 AMSL

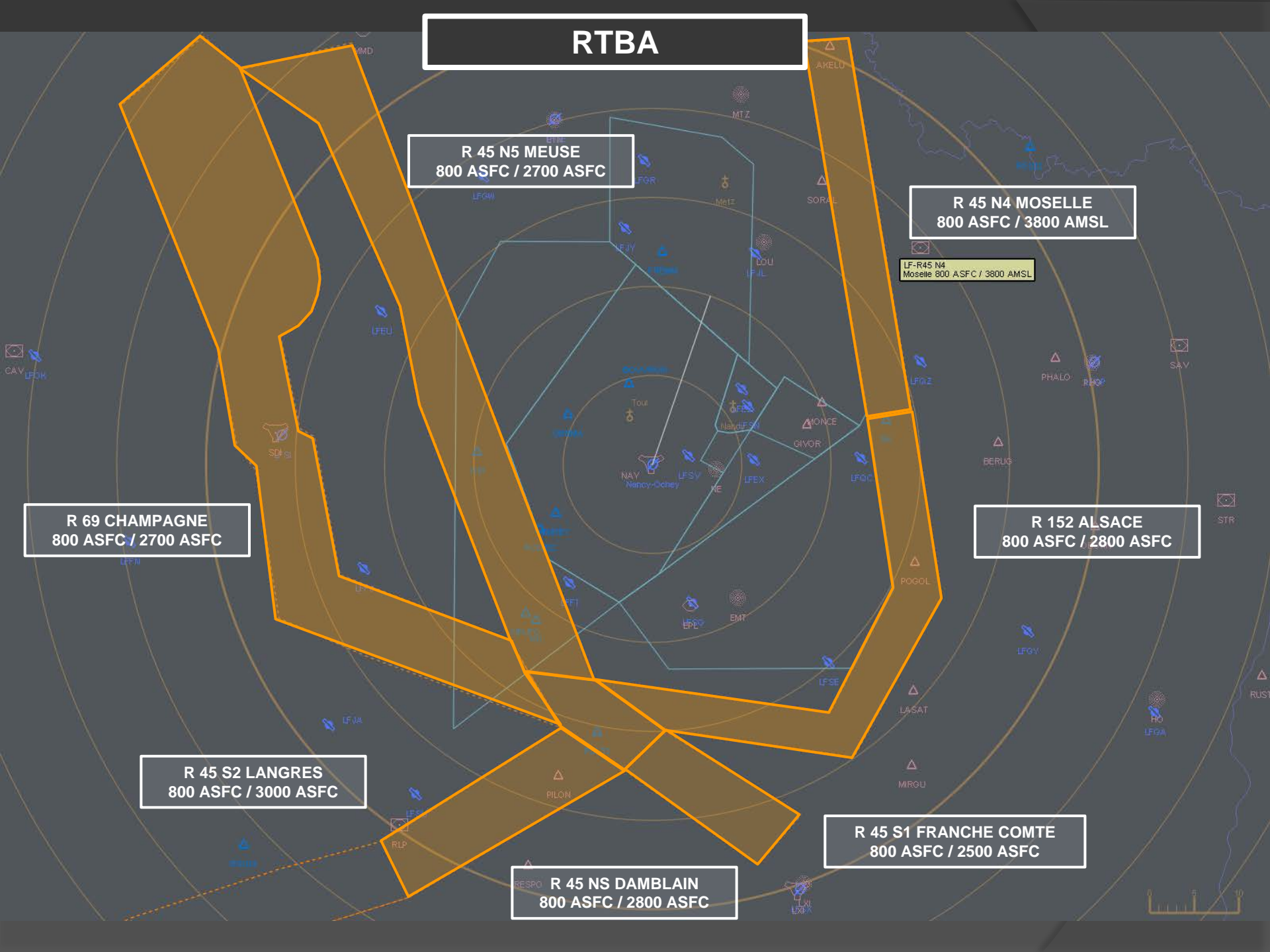
R 69 CHAMPAGNE
800 ASFC / 2700 ASFC

R 152 ALSACE
800 ASFC / 2800 ASFC

R 45 S2 LANGRES
800 ASFC / 3000 ASFC

R 45 S1 FRANCHE COMTE
800 ASFC / 2500 ASFC

R 45 NS DAMBLAIN
800 ASFC / 2800 ASFC



Zones RTBA activation par NOTAM.
LES HORAIRES D'ACTIVITÉS SONT DIFFUSÉS PAR :
 . N° VERT 0800.24.54.66
 . www.sia.aviation-civile.gouv.fr :
 RUBRIQUE "Préparation de vol / Cartes AZBA"
 . www.portail-dircam.intradef.gouv.fr :
 Accueil / Activité RTBA

Mise à jour du / Updated : 10 novembre 2016

Pour les besoins d'entraînement des forces aériennes nationales et internationales en tous temps, l'espace aérien français comporte un réseau d'itinéraires pour les vols militaires en très basse altitude (RTBA), constitué d'un ensemble de zones réglementées à contournement obligatoire pendant l'activité dont les définitions sont publiées dans la documentation aéronautique civile et militaire.

Dans ces zones et pour les besoins de l'instruction, les vols militaires à très grande vitesse et très basse altitude sont conduits conformément aux informations publiées.

- le principe "voir et éviter" n'est pas applicable aux missions s'y déroulant.
- les tronçons activés sont utilisés quelques fois jusqu'au sol.

HORAIRES D'ACTIVATION - HEURES D'HIVER (ETE - 1 H) SAUF JF

Avant le vol, consulter les dernières informations en vigueur (NOTAM)

	LUNDI	MARDI	MERCREDI	JEUDI	VENDREDI
R 45 A,B,C,D	09.00 / 11.00 12.30 / 13.30 14.30 / 16.00	09.00 / 11.00 12.30 / 13.30 14.30 / 16.00	09.00 / 11.00	09.00 / 11.00 12.30 / 13.30 14.30 / 16.00	09.00 / 11.00
R 45 N2 à N5	08.30 / 11.00 12.30 / 16.00	08.30 / 11.00 12.30 / 23.59	00.00 / (SR-30) 08.30 / 11.00 (SS+30) / 23.59	08.30 / 11.00 12.30 / 23.59	00.00 / (SR-30) 08.30 / 11.00

Accueil > Documents

- AIP
- eAIP FRANCE
- eAIP CAR SAM NAM
- eAIP PAC N
- eAIP PAC P
- eAIP RUN
- Préparation de vol
- NOTAM
- Cartes AZBA
- SUP AIP
- Atlas VAC FRANCE
- AéroWeb
- Assistance BRIA
- OLIVIA web
- AIC
- Réglementation NA
- Liens Utiles
- Site DGAC
- Liste des AIS étrangers

Affichage des Cartes AZBA

Cette information prévisionnelle ne se substitue pas aux informations diffusées via les NOTAM, SUP AIP et AIP. Pour afficher la carte de votre choix, cliquer sur le créneau horaire.

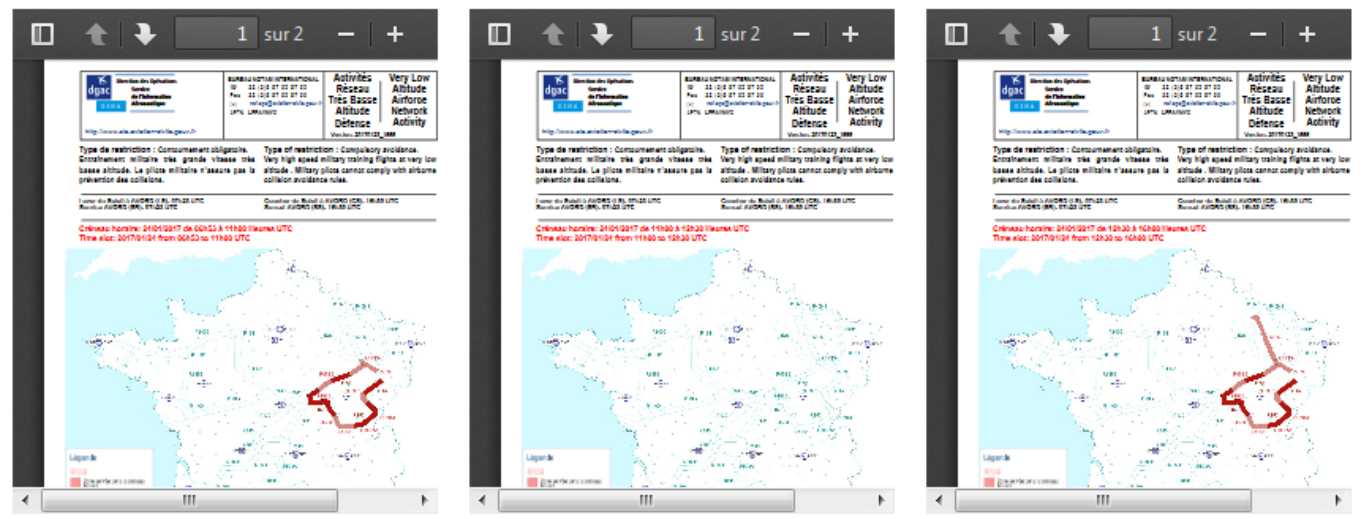
Le réseau très basse altitude défense (RTBA) est modifié à compter du 10 novembre 2016.
 Pour accéder à la carte [cliquer ici](#)

Pour consulter, la plaquette d'information « le B.A - BA du RTBA » : [cliquer ici](#).

Rappel : En dehors des créneaux d'activité du réseau RTBA, des appareils civils ou militaires peuvent y voler en basse altitude. La règle "voir et éviter" en espace de classe G s'applique alors à tous (civils et militaires).

Pour accéder au « Mode d'utilisation des cartes AZBA » : [cliquer ici](#).

Mardi 24 Janvier 2017



06h53 - 11h00 UTC

11h00 - 12h30 UTC

12h30 - 16h00 UTC

A compter 30 mars 2017, tronçon N5 partitionné en deux



USAGE DU TRANSPONDEUR

du début à la fin de son vol le code 7000 sauf avis contraire pour être vu

- Par les CTL
- Par les systèmes embarqués d'anti-abordage

Pour des besoins d'entraînement, les appareils de la défense sont amenés à effectuer isolément ou en patrouille des missions en basse et très basse altitude, en particulier en espace aérien non contrôlé.

Ces missions, effectuées en dehors du RTBA, constituent la grande majorité des vols à vue de la Défense effectués en basse altitude.

LES SERVICES RENDUS

Les espaces aériens de type CTR et TMA (TMA Lorraine, Nancy, Saint-Dizier, Strasbourg, etc,) sont des espaces aériens contrôlés (classe D)

les VFR y reçoivent le service du contrôle (info de trafic)

Classe D = service contrôle + radio + transpondeur

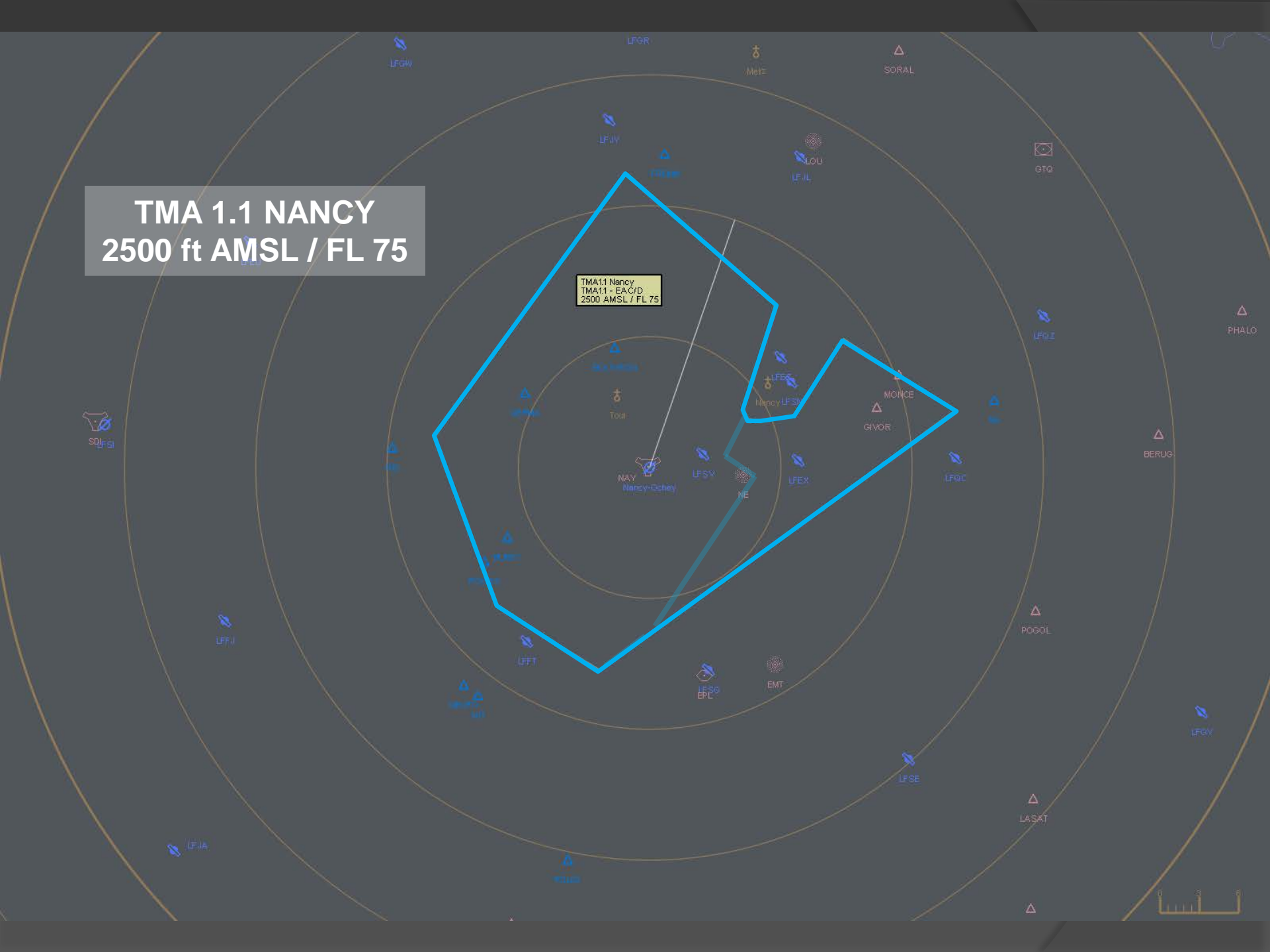
ESPACES AERIENS ASSOCIES A LA BASE AERIENNE NANCY OCHEY

CTR OCHEY
SFC / 2500 ft AMSL

CTR NANCY
EAC D
SFC - 2500' AMSL

TMA 1.1 NANCY 2500 ft AMSL / FL 75

TMA11 Nancy
TMA11 - EAC/D
2500 AMSL / FL 75



TMA 1.2 NANCY
5000 ft AMSL / FL 75



TMA 1.3
3800 ft AMSL / FL 65

TMA1.3 NANCY
3800' AMSL
FL065

TMA 2
EAC classe E
2500 ft AMSL / FL 75



TMA2 NANCY
EAC E
2500'AMSL - FL075

IMA3 Nancy
EACD
FL 55 - FL 195

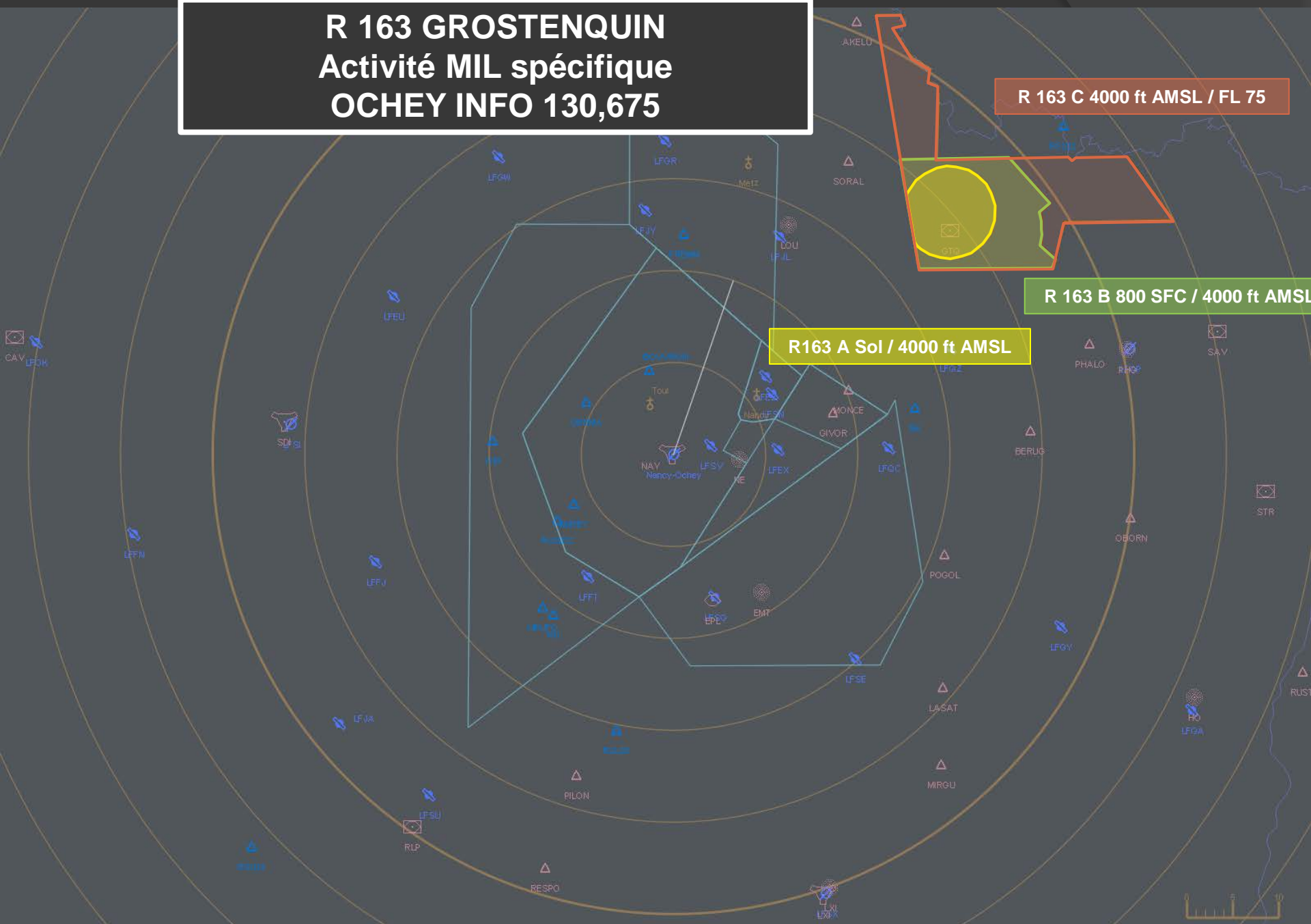
**TMA 4 NANCY
FL 115 / FL 195**

R 163 GROSTENQUIN
Activité MIL spécifique
OCHEY INFO 130,675

R 163 C 4000 ft AMSL / FL 75

R 163 B 800 SFC / 4000 ft AMSL

R163 A Sol / 4000 ft AMSL



R 213

R 213 A

250 ft ASFC / FL 115

R 213 B

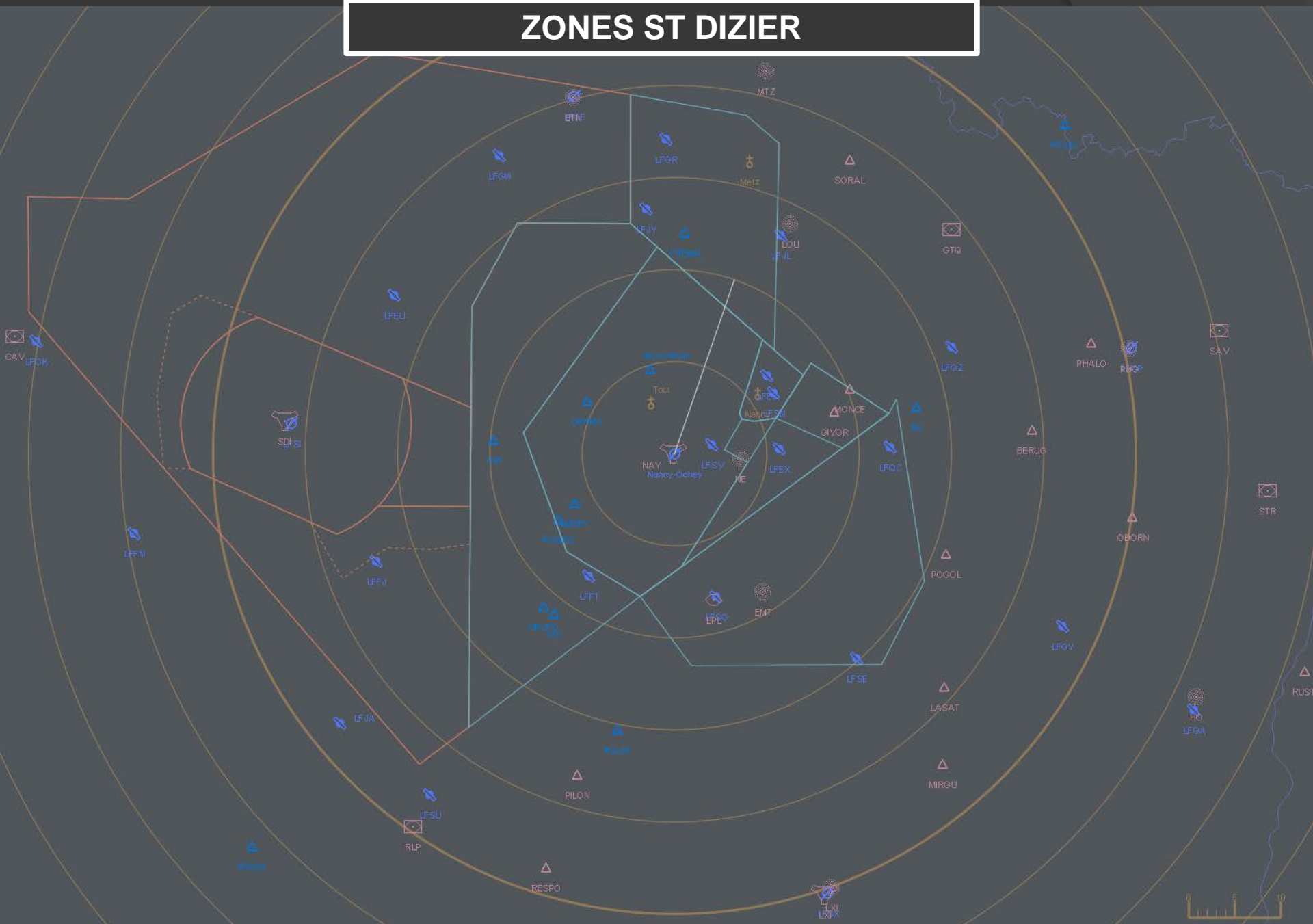
250 ft ASFC / FL 115

R 213 C

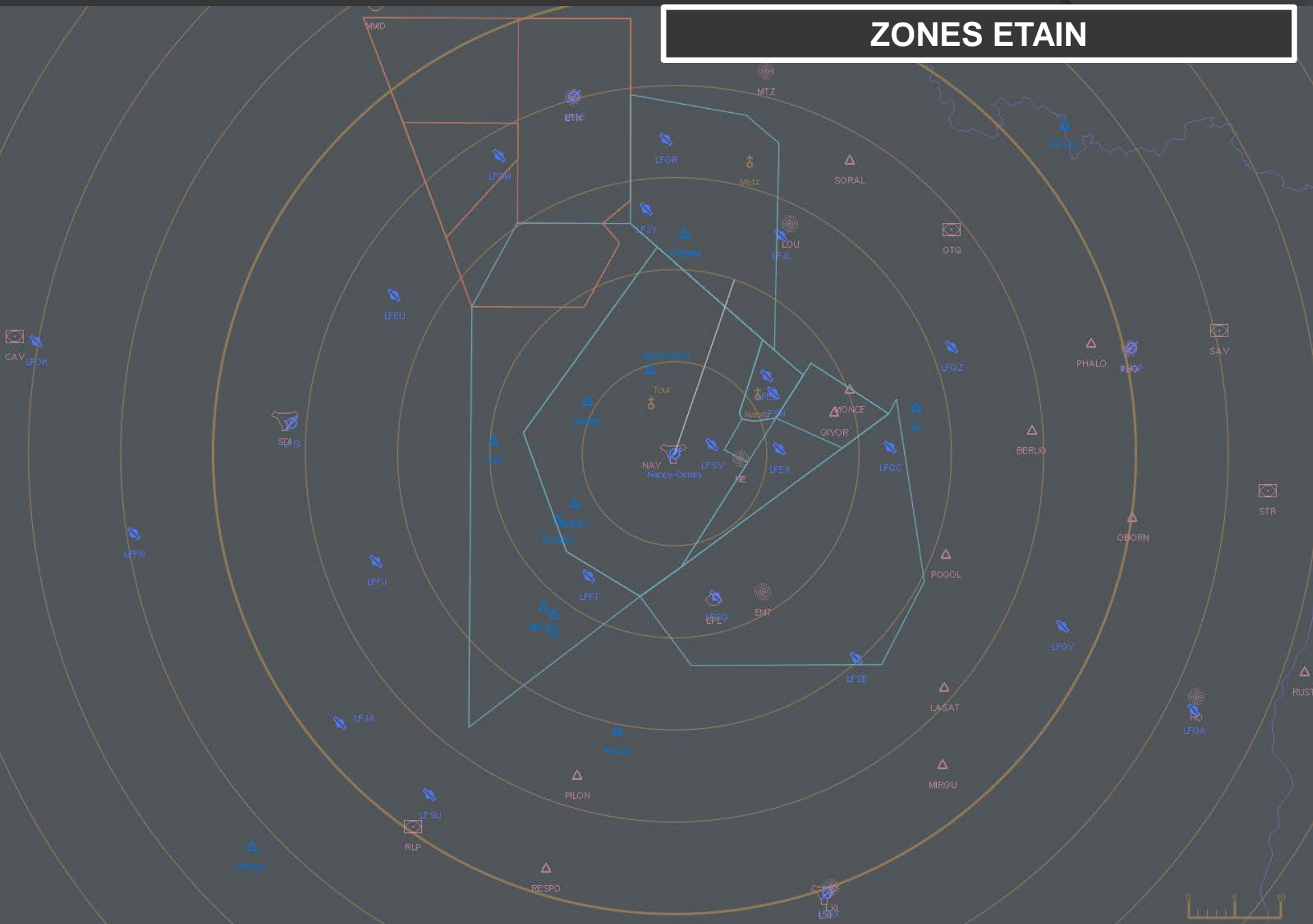
250 ft ASFC / FL 55



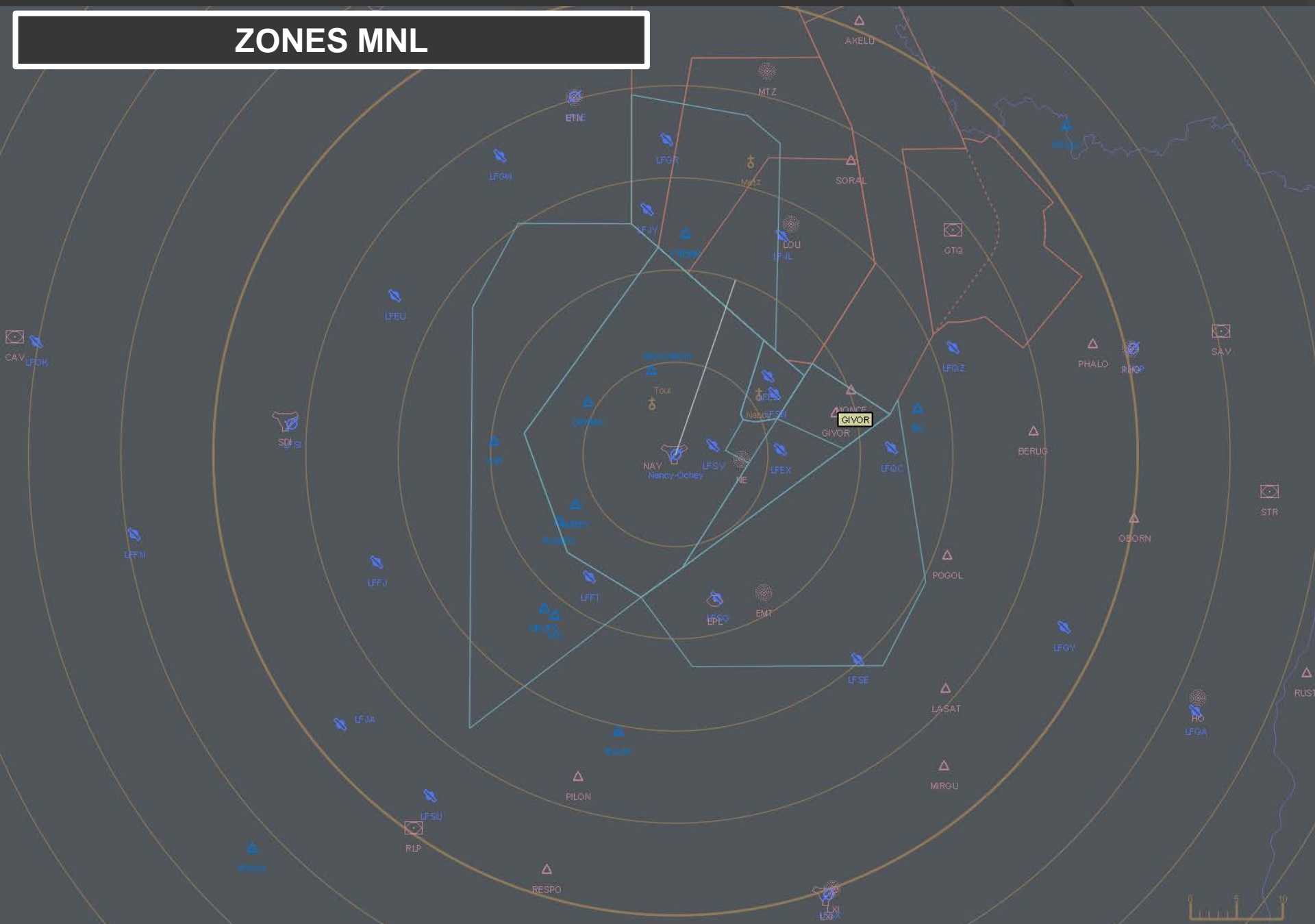
ZONES ST DIZIER

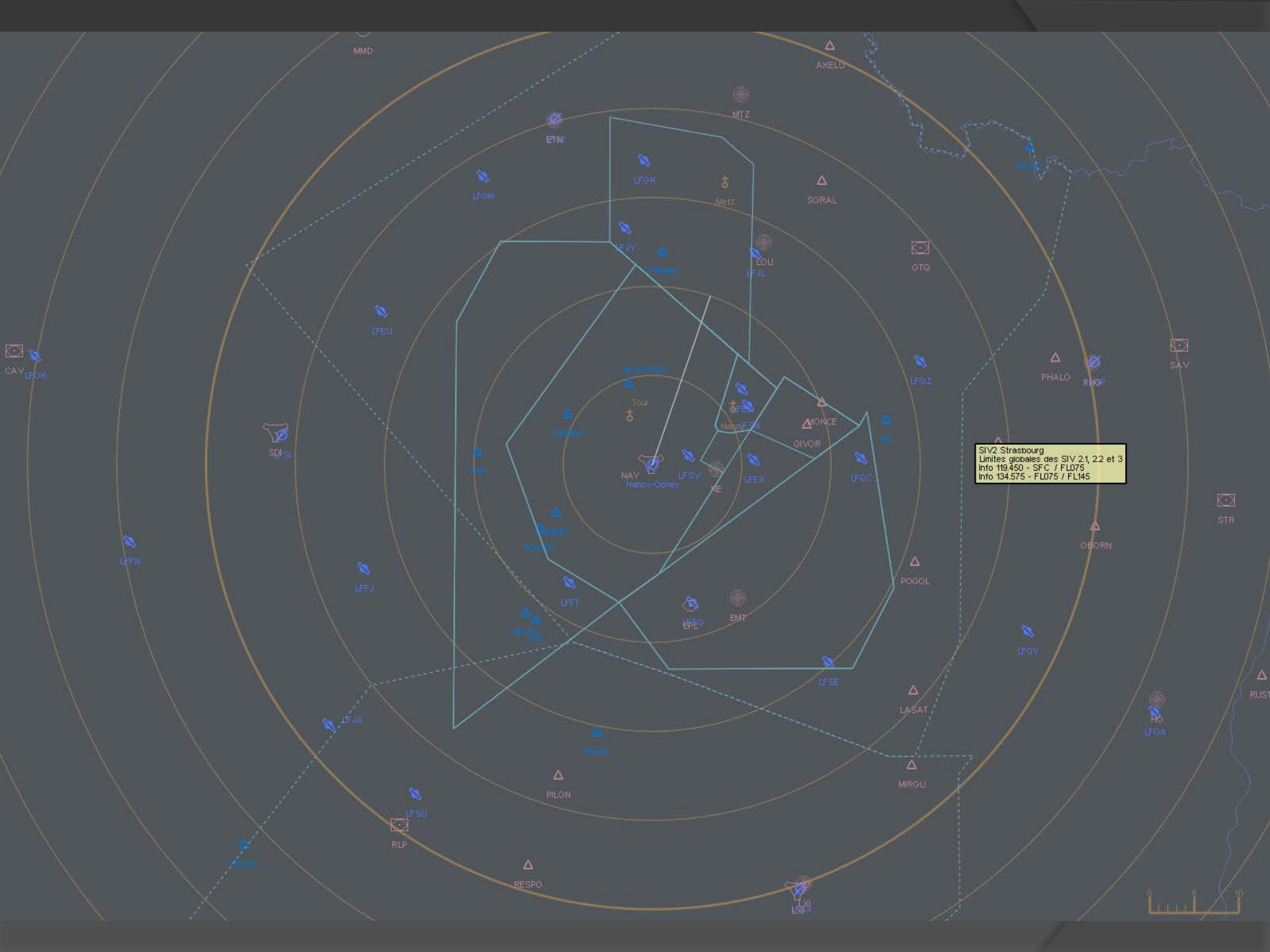


ZONES ETAIN



ZONES MNL





SIV2 Strasbourg
Limites globales des SIV 21, 22 et 3
Info 119.450 - SFC / FL075
Info 134.575 - FL075 / FL145



QUESTIONS ?